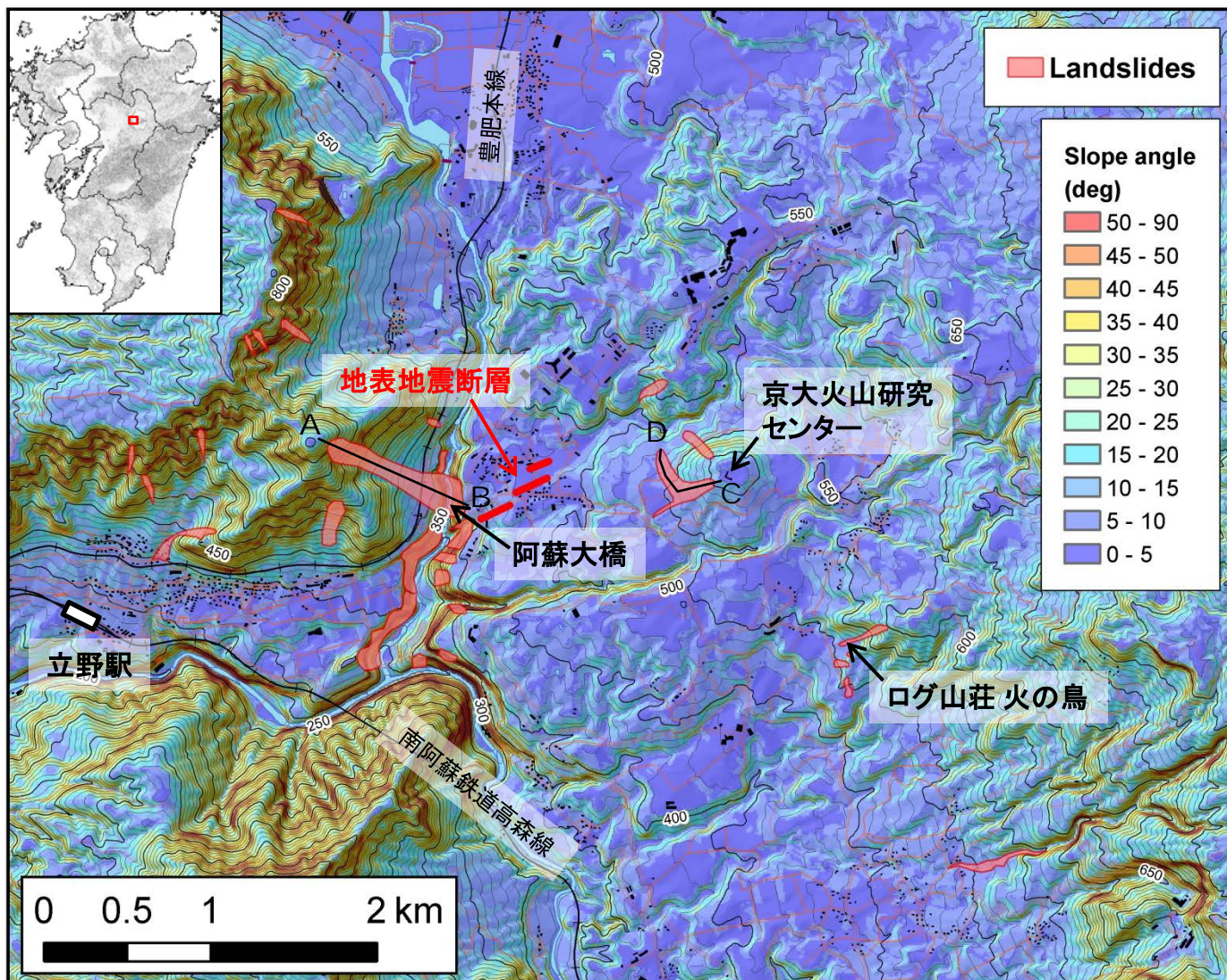
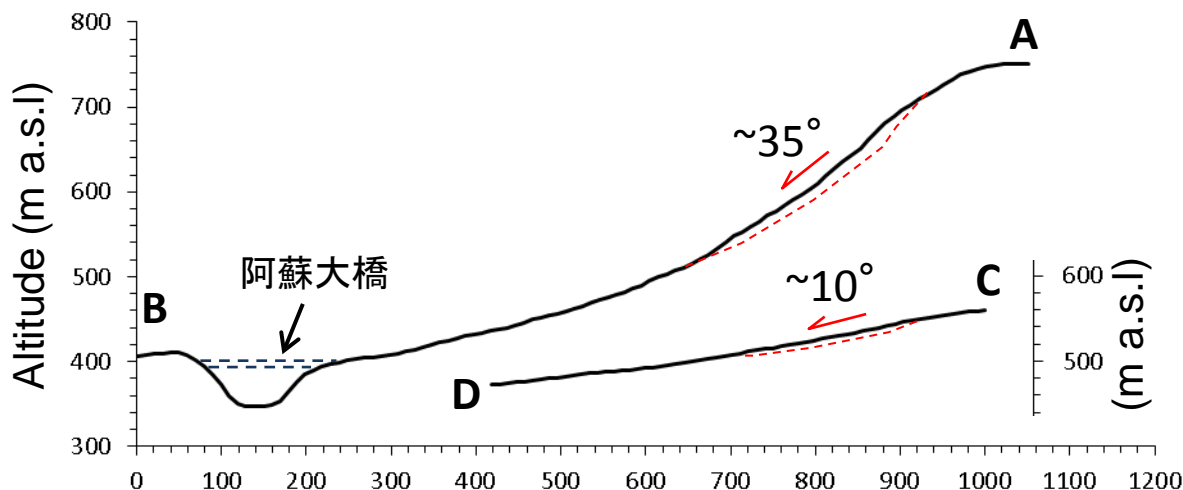


平成28年(2016年)熊本地震による南阿蘇村における 斜面変動の発生状況 (2016/4/16 18:00 時点での判明箇所)

京都大学防災研究所 地盤災害研究部門 山地災害環境研究分野 松四雄騎



平成28年(2016年)熊本地震により南阿蘇村で発生した斜面崩壊の分布



カルデラ壁の崩落(A-B断面)とカルデラ内緩斜面の流動性すべり(C-D断面)